



**Sicherheit im Fokus**

# **SICHER ENTLÜFTEN SANFT STARTEN**

## **VORGABEN DER MASCHINENRICHTLINIE 2006/42/EG PRAXISNAH UMGESETZT**

Als weltweit führender Hersteller pneumatischer und elektrischer Automatisierungstechnik hat für SMC die Entwicklung von qualitativ hochwertigen, innovativen Produkten, die eine hervorragende Leistung und gleichzeitig beste Sicherheit für das Bedienungspersonal bieten, immer höchste Priorität. Unsere fachliche Kompetenz hilft Ihnen die Maschinenrichtlinie 2006/42/EG in der Praxis umzusetzen und Ihre Anlagen sicherer zu gestalten. Dabei spielt es keine Rolle ob Sie den höchsten Performance Level e oder die höchste Kategorie 4 (gemäß ISO 13849-1) erreichen müssen.

### **Sicherheitsentlüftungsventil VP-X555**

- > Sicherheitsbauteil gemäß MRL 2006/42/EG
- > Sicherheitsstandards ISO 13849-1 für Kategorie 3 und 4
- > Erkennung der Ventilschieberposition
- > Redundanter Aufbau
- > Modularer Anschluss an Wartungseinheit (auch nachrüstbar)
- > Sanfter, einstellbarer Druckaufbau

# VENTILSERIE VP-X555

Sicher entlüften – sanft starten



**INDIVIDUELLE  
WORKSHOPS  
ZUR MASCHINEN-  
SICHERHEIT**

[www.smc-iac.com](http://www.smc-iac.com)

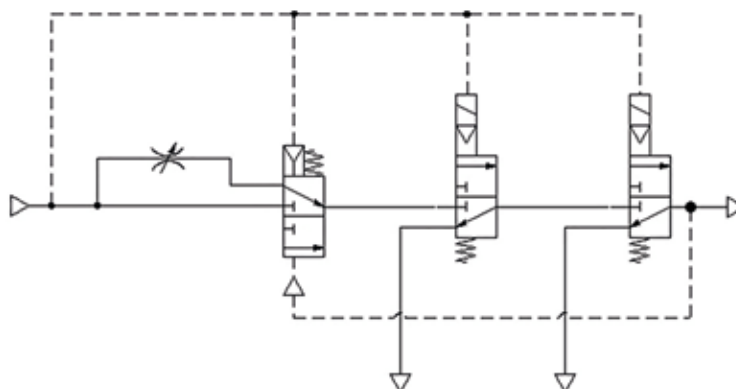
## Ventil VP-X555

- > Redundant
- > Sicher
- > Modular



	VP544-5YZ1-03F-M-X555	VP744-5YZ1-04F-M-X555
Medium	Druckluft	Druckluft
Funktionsweise	N.C. (unbetätigt geschlossen)	N.C. (unbetätigt geschlossen)
Betriebsdruckbereich [MPa]	0,25 – 0,7	0,25 – 0,7
Anschlussgröße	3/8"	1/2"
Durchfluss [l/min]*	1400	2000
max. Betriebsfrequenz	30 Zyklen / min	30 Zyklen / min
min. Betriebsfrequenz	1 Zyklus / Woche	1 Zyklus / Woche
Umgebungs- und Medientemperatur [°C]	-10 bis +50	-10 bis +50
Schutzart	IP65	IP65
Masse [kg]	1,1	2
Verwendbare FRL Baugröße	30	40

\* 2 → 3 bei 0,5 MPa



SMC Pneumatik GmbH

Boschring 13-15 • 63329 Egelsbach

Telefon +49 (0)6103 402-0

info@smc.de

www.smc.de • www.smc.eu • www.smc-iac.com

MA15VK-361aDE

