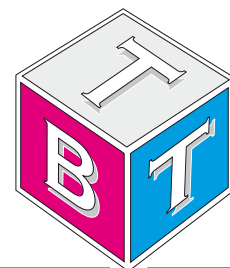
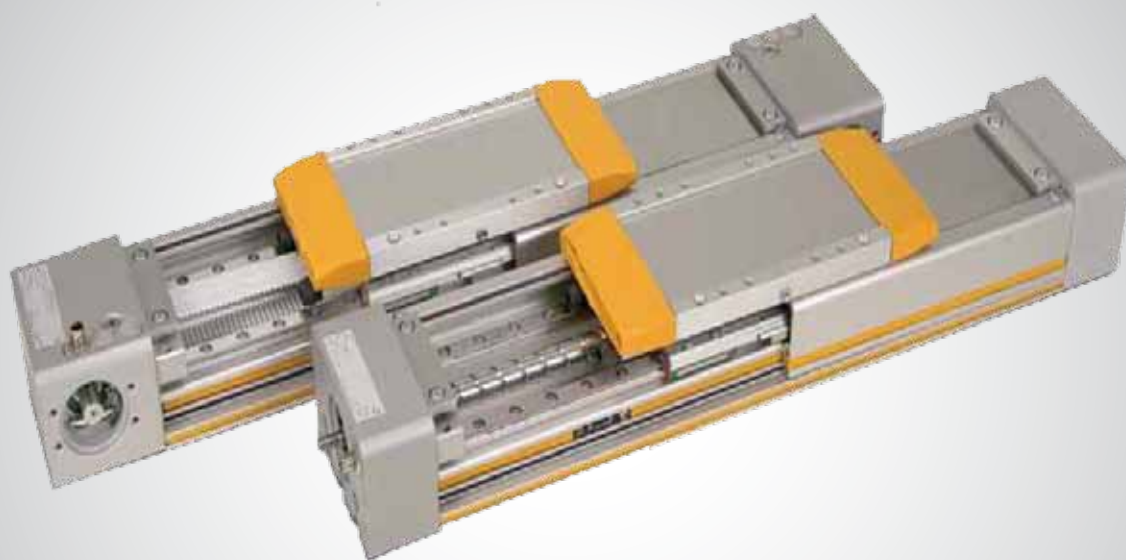


Traffa

Linearachsen HMRB/HMRS



Technisches **B**üro **T**raffa

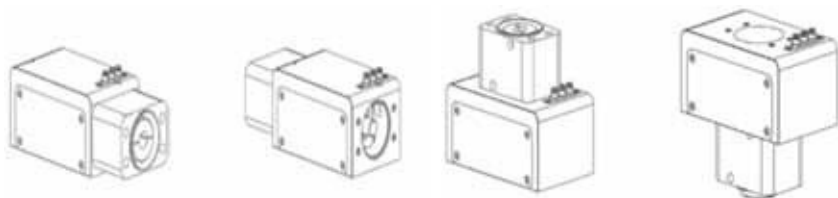


Innovative Antriebslösungen

Der optimale Antrieb individuell für Ihre Anforderung

Bus Step Motor Controller

- Basisprofil für die direkte Montage auf dem Maschinenbett
- Verstärktes Profil für freitragende Montage
- Befestigung von unten und von der Seite durch integrierte T-Nuten
- Zentralschmierung über von außen zugängliche Schmiernippel
- Integrierte Sensoren - vorkonfektioniert auf M8-Stecker
- Integrierte Strukturdämpfer für beide Endlagen
- Optional Abdeckung für Schutzart IP54 (zusätzliche T-Nut für optionale Sensoren)



waagrecht	senkrecht
090°/ 270°	000°/ 180°
BD, DD	AP, CP, AD, CD

Serie	Antrieb	Max. Aktionskraft [N]		Max. Drehmoment an der Antriebswelle [Nm]		Max. Geschwindigkeit [m/s]	Max. Beschleunigung [m/s ²]	Wiederholgenauigkeit [µm]	Max. Bestellhub [mm]
	Steigung Antriebsspindel	F _{AMAX}	F _{A2540}	F _{AMAX}	F _{A2540}				

HMRS

HMRS08	5 12	820 820	820 650	0,7 1,7	0,7 1,3	0,25 0,60	10	±20	200-1200
HMRS11	5 16	2200 2200	1550 1150	1,9 6,1	1,3 3,1	0,25 0,80	10	±20	200-1600
HMRS15	5 20	2600 2600	1800 2160	2,2 9,0	1,6 7,5	0,25 1,00	10	±20	200-2400
HMRS18	10 25	4800 4800	3300 3960	8,3 20,8	5,7 17,1	0,50 1,25	10	±20	200-3200
HMRS24	10 32	5500 5500	3500 4880	9,5 30,4	6,1 27,0	0,50 1,60	10	±20	200-4000

HMRB

HMRB08		295 295			3,1 3,1	2	30	±50	3000
HMRB11		630 630			9,0 9,0	2	30	±50	4000
HMRB15		1050 630			17,0 13,0	5	50	±50	6000
HMRB18		1300 1000			27 24	5	50	±50	6000
HMRB24		4000 3750			101 134	5	50	±50	6000

HMR - Anforderungen



Profilversionen

- Basisprofil für die direkte Montage auf dem Maschinenbett
- verstärktes Profil für die freitragende Montage



Befestigungssysteme

- integrierte T-Nuten für die Befestigung von unten und von der Seite



Schutzarten

- ohne Abdeckung
- mit Abdeckung: IP54



Führungssysteme

- Kugelumlauführung



Schmierung

- Zentralschmierung über von außen zugängliche Schmiernippel



Positionserfassung

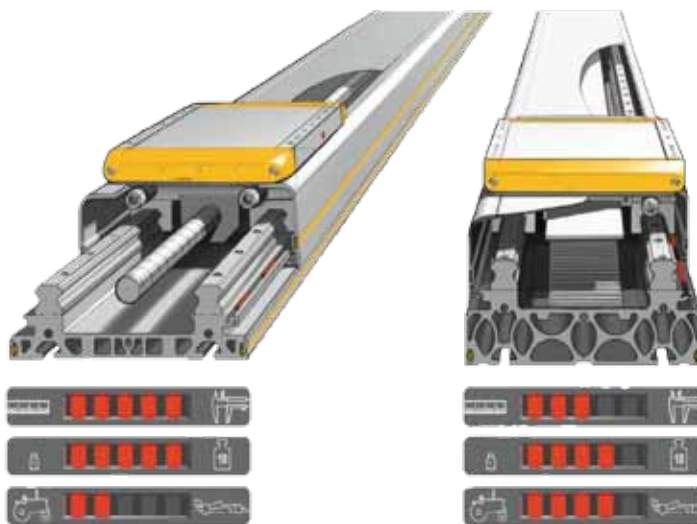
- integrierbare, verstellbare Positionsschalter für Endlager und Referenzierung



Aufprallschutz

- integrierte Stoßdämpfer für beide Endlagen

HMR - Profile



Spindelantrieb

Die Lösung für positionsgenaue
Verfahrbewegungen schwerer Lasten

Zahnriemenantrieb

Die Lösung für schnelle Verfahrbewegungen
mittlerer Lasten

Zentrale:

TBT Technisches Büro Traffa e.K.

Theodor-Heuss-Str. 8

D- 71336 Waiblingen

Tel.: +49 (0) 71 51 / 604 24-0

Fax.: +49 (0) 71 51 / 604 24-40

E-Mail: info@traffa.de

Web: www.traffa.de

NL Bayern:

TBT Technisches Büro Traffa e.K.

Schöneckerstr. 4

D- 91522 Ansbach

Tel.: +49 (0) 981 / 48 78 66-50

Fax.: +49 (0) 981 / 48 78 66-55

E-Mail: mail@traffa.de

Web: www.traffa.de