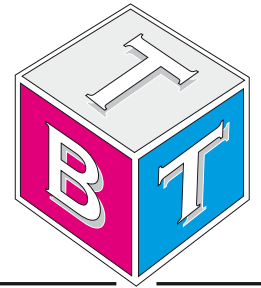


Traffa



Produktinfo RH-CRH-Serie

Technisches **B**üro Traffa



Innovative Roboterlösungen

Der optimale Roboter für Ihre individuelle Anforderung

Produkteinführung des RH-CRH-Serie

Als erstes möchten wir uns für Ihr kontinuierliches Vertrauen in unsere Roboter-Produkte bedanken. Wir freuen uns, die Einführung des RH-CRH Scara-Roboter bekannt zu geben. Diese neuen Roboter erweitern das Produktportfolio der Mitsubishi Electric Scara-Roboter. Die RH-CRH-Roboter eignen sich perfekt für Pick & Place-, Montage- und Förderbandverfolgungsanwendungen, bei denen eine kosteneffiziente Lösung benötigt wird. Dank des kompakten Designs und des großen Arbeitsbereichs eignen sich die RH-CRH-Roboter für ein breites Anwendungsspektrum.



Merkmale und Vorteile

- Kosteneffektive Scara-Roboter-Lösung
- Modelle mit einer Nutzlast von 3 kg bei 400 m Reichweite und 6 kg bei 600 mm / 700 mm sind erhältlich.
- Kompakter Arm zur Platzersparnis
- Arbeitsbereich bis zu 700 mm
- Leichter Roboterarm 14 kg/16 kg/17 kg (RH-3CRH/6CRH60/6CRH70)
- Einfache Inbetriebnahme mit RT ToolBox3 und R56TB (JOG-Betrieb und Teaching)
- Kompakte CR800-D Robotersteuerung mit integriertem CC-Link IE-Netzwerk
- Die Option MELFA SafePlus unterstützt Sicherheitsüberwachungsfunktionen und kann direkt die Sicherheitslogik in der Robotersteuerung ohne Verwendung einer Sicherheits-SPS handhaben

Produktspezifikation

Typ		RH-3CRH4018	RH-6CRH6020	RH-6CRH7020
Freiheitsgrade (Anzahl der Achsen)		4		
Montage		Bodenmontage		
Konstruktion		Horizontal, Mehrgelenk-Typ		
Antriebssystem		AC-Servomotor (J1/J2/3: ohne Bremse; J4: mit Bremse)		
Tragkraft/Max. Nutzlast [kg]		1 / 3	2 / 6	
Reichweitenradius [mm]		400	600	700
Bewegungsbereich	J1	Grad	264 (±132)	
	J2		300 (±150)	
	J3		200	
	J4		720 (±360)	
Bewegungsgeschwindigkeit	J1	Grad/s	420	360
	J2		720	
	J3		1100	
	J4		2000	
	J1 + J2		7800	
Zykluszeit [sec]		0,44	0,41	0,43
Positionswiederholgenauigkeit	X-Y-Richtung [mm]		±0,02	
	J3 (Z) [mm]		±0,01	
	J4 [Grad]		±0,01	
Zykluszeit [sec]		0,44	0,41	0,43
Masse [kg]		14	17	18
Schutzart		IP20		
Werkzeugverdrahtung Hand E/A		15 Polig, D-SUB		
Werkzeug-Pneumatikleitungen		Ø6x 2, Ø4 x 1		
Controller		CR800-D		

Programmierung

- RT Toolbox3 Version 1.20W oder höher
- R56TB

Handbücher

- RH-CRH - Standard-Spezifikationshandbuch (BFP-A3606)
- RH-CRH - Einrichtung und Wartung von Roboterarmen (BFP-A3609)

Bestellinformationen

Artikel	Art. Nr.	Artikelbeschreibung
RH-3CRH4018D-S15	500837	Industrieroboter, RH-3CRH-D; 4-Achsen; +/- 0,01 mm; 3 kg; 400/180 mm; inkl. CR800
RH-6CRH6020-D-S15	500838	Industrieroboter, RH-6CRH-D; 4-Achsen; +/- 0,02 mm; 6 kg; 600/200 mm; inkl. CR800
RH-6CRH7020-D-S15	500839	Industrieroboter, RH-6CRH-D; 4-Achsen; +/- 0,02 mm; 6 kg; 700/200 mm; inkl. CR800
1F-03UCBL-42	504046	Maschinenkabel für RH-CRH- und CR800-Steuerung, Standard, 3 m
1F-10UCBL-42	504047	Maschinenkabel für RH-CRH- und CR800-Steuerung, Standard, 10 m
1F-15UCBL-42	504048	Maschinenkabel für RH-CRH- und CR800-Steuerung, Standard, 15 m
1F-20UCBL-42	504049	Maschinenkabel für RH-CRH- und CR800-Steuerung, Standard, 20 m
1F-10LUCBL-42	504050	Maschinenkabel für RH-CRH- und CR800 Controller, hochflexibel, 10 m
1F-15LUCBL-42	504515	Maschinenkabel für RH-CRH- und CR800 Controller, hochflexibel, 15 m
1F-20LUCBL-42	504516	Maschinenkabel für RH-CRH- und CR800 Controller, hochflexibel, 20 m

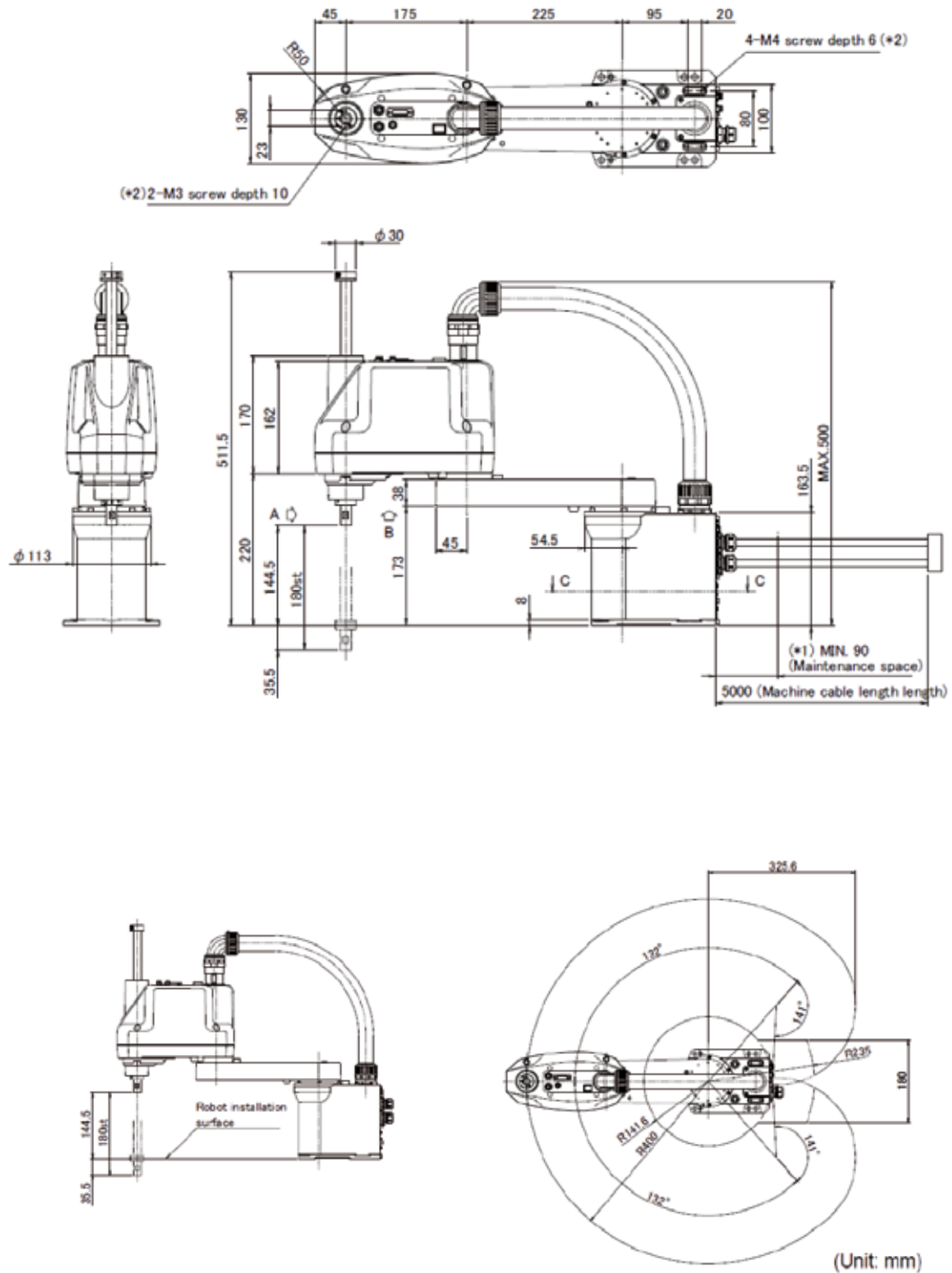
Roboter

Annahme der Bestellung

- Ab heute

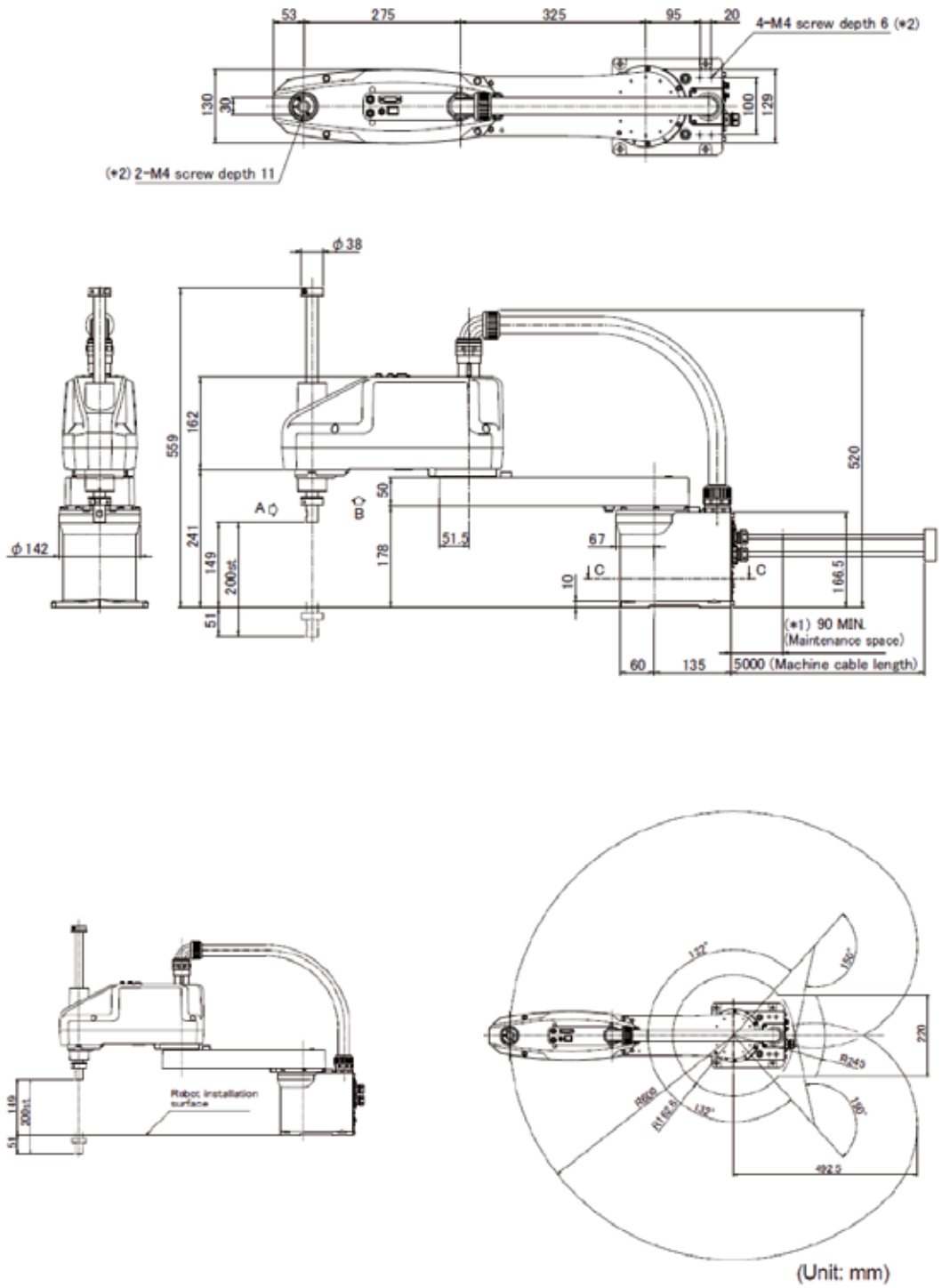
Abmessungen und Bewegungsbereich

- RH-3CRH4018



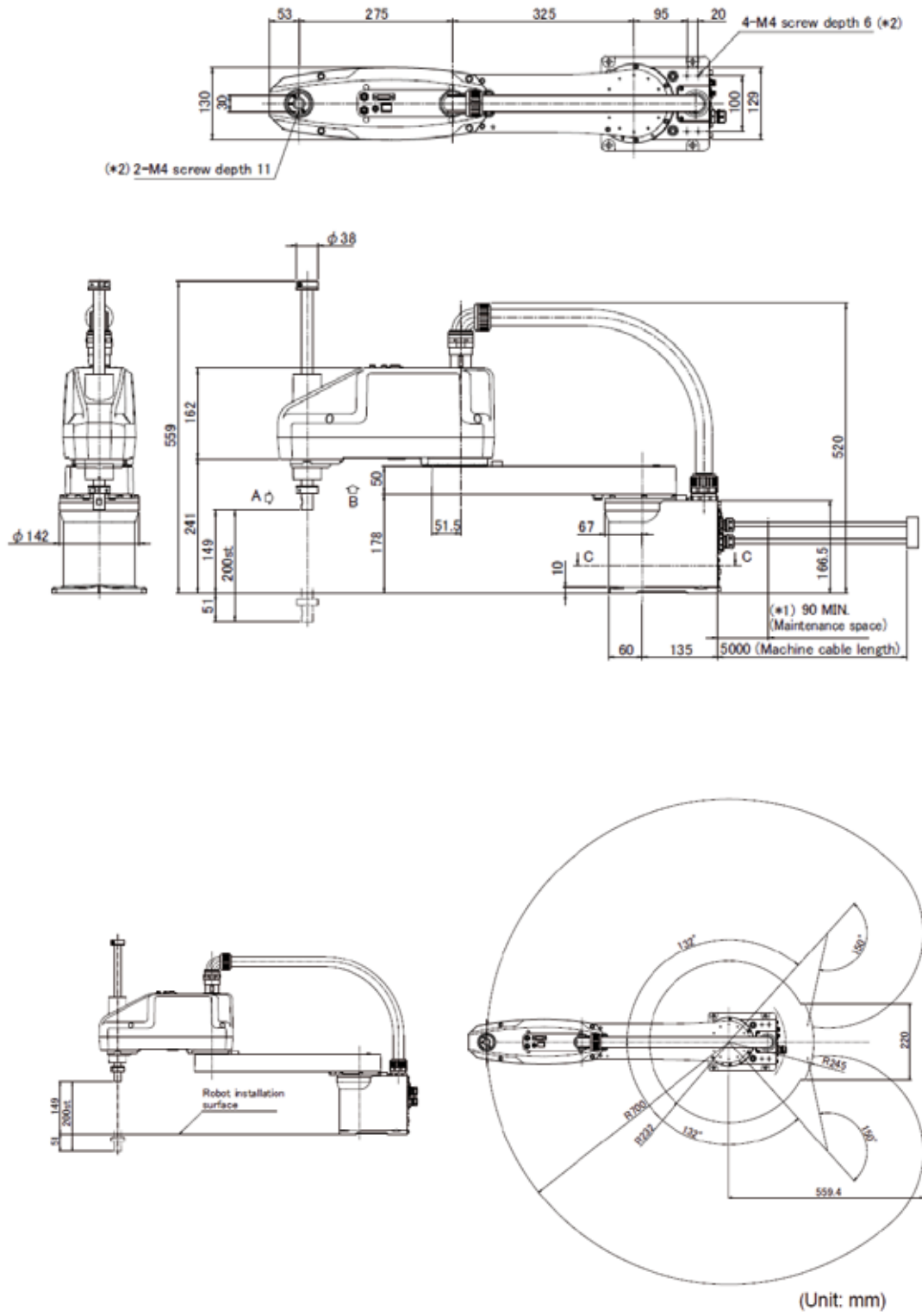
Roboter

RH-6CRH6020



Roboter

RH-6CRH7020





Technisches Büro Traffa

Zentrale:
TBT Technisches Büro Traffa e.K.
Theodor-Heuss-Str. 8
D- 71336 Waiblingen
Tel.: +49 (0) 71 51 / 604 24-0
Fax.: +49 (0) 71 51 / 604 24-40
info@traffa.de
www.traffa.de

NL Bayern:
TBT Technisches Büro Traffa e.K.
Schöneckerstr. 4
D- 91522 Ansbach
Tel.: +49 (0) 981 / 48 78 66-50
Fax.: +49 (0) 981 / 48 78 66-55
mail@traffa.de
www.traffa.de