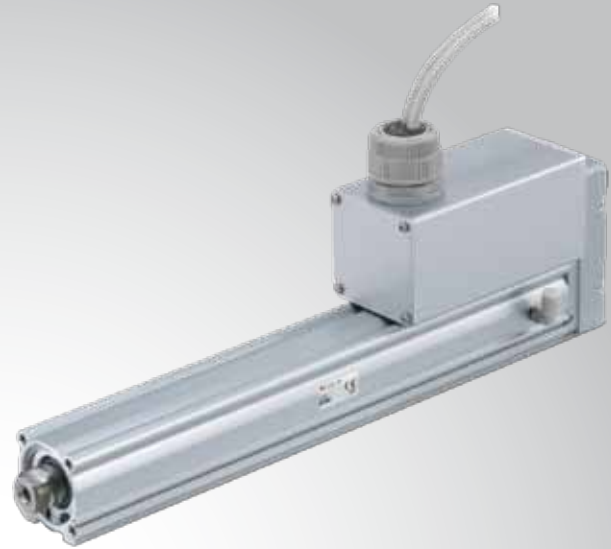


Traffa

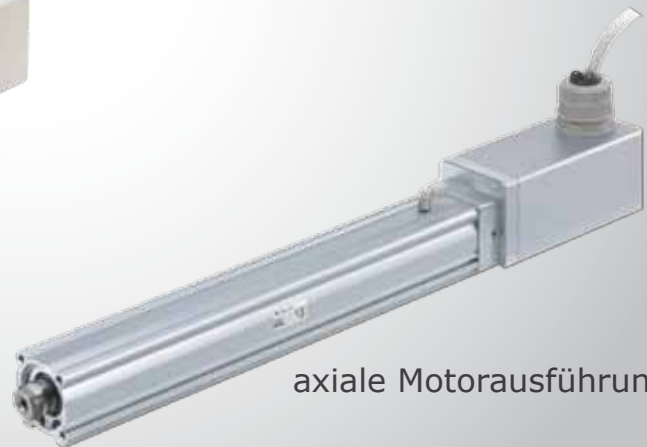


TRAFFA
TECHNISCHES BÜRO

Elektrischer Zylinder LEY(-X5)(-X7)



parallele Motorausführung



axiale Motorausführung

Innovative Antriebslösungen

Der optimale Antrieb individuell für Ihre Anforderung

Elektrischer Zylinder

Ausgezeichnete Geschwindigkeitssteuerung und Positionierung mit Kolbenstange, speziell für Anwendungen mit Schub- und zugbewegungen

- Staub-/Strahlwasserschutz Spezifikationen: LEY25-X5/X7; LEY32-X5/X7; LEY63-P.
- Präzisionsantrieb LEYH verfügbar.
- Standard Signalgeber können montiert werden
- Flexible Befestigungsmöglichkeiten
- Motor-Montagerichtung kann gewählt werden
- Optionale Motorbremse

Serie LEY□D - axiale Motorausführung

- Verringerte Höhe, da der Motor an das Ende des Antriebs montiert wird.
- Kompakt, geringere Breite und Höhe.
- Staubgeschützte/ wasserfeste Spezifikationen: LEY25D-X5; LEY32D-X5; LEY63D-P.
- Präzisionsantrieb, Inline-Ausführung, LEYH□D verfügbar.



Serie	Motor		Antrieb	Nutzlast [kg]		Schubkraft [N]	Geschwindigkeit [mm/s]	Positionier-/Wiederholgenauigkeit [mm]	Umkehrspiel [mm]	Hub [mm]
	Schritt	Servo		Steigung Antriebs-spindel [mm]	horizontal					
LEY16□	X		10 5 2,5	10 23 35	2 4 8	14 bis 38 27 bis 74 51 bis 141	15 bis 500 8 bis 250 4 bis 125	±0,02	max. 0,1	30 bis 300
LEY25(E)□ (-X5/X7)	X		12 6 3	30((30)) 55((60)) 70((70))	8 ((7)) 16((15)) 30((29))	63 bis 122 126 bis 238 232 bis 452	18 bis 500((400)) 9 bis 250((200)) 5 bis 125((100))	±0,02	max. 0,1	30 bis 400
LEY32(E)□ (-X5/X7)	X		16 8 4	40((40)) 60((60)) 80((80))	11((10)) 22((21)) 43((42))	80 bis 189 156 bis 370 296 bis 707	24 bis 500((400)) 12 bis 300[250]((200)) 6 bis 150[125]((100))	±0,02	max. 0,1	30 bis 500
LEY40(E)□	X		16 8 4	60 70 80	13 27 53	132 bis 283 266 bis 553 562 bis 1058	24 bis 500 12 bis 350 6 bis 175	±0,02	max. 0,1	30 bis 500
LEY16□A		X	10 5 2,5	3 6 12	2 4 8	16 bis 30 30 bis 58 57 bis 111	1 bis 500 1 bis 250 1 bis 125	±0,02	max. 0,1	30 bis 300
LEY25□A		X	12 6 3	7 15 30	3((2)) 6((5)) 12((11))	18 bis 35 37 bis 72 66 bis 130	2 bis 500((400)) 1 bis 250((200)) 1 bis 125((100))	±0,02	--	30 bis 400

* ((-X5/X7)) gibt den Wert bei Auswahl "Staub- und Strahlwasserschutz Spezifikation-X5 (IP65),-X7 (IP67)" an.

* { } gibt den Wert bei Auswahl „Präzisionsantrieb LEYH“ an.

* (E) Schrittmotor mit absolut Wertgeber

Montagemöglichkeiten

Montage mit Befestigungselement

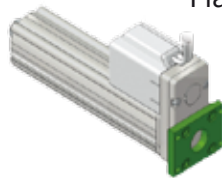
Fuß



Flansch vorne



Flansch hinten

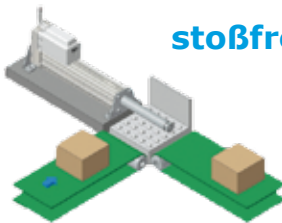


Gabelbefestigung



Anwendungsbeispiele

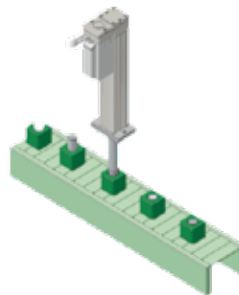
stoßfreier Transfer



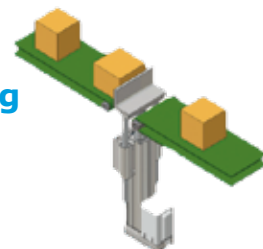
Push-anwendung



Einpressvorgänge



Anschlag



Schubbetrieb

