

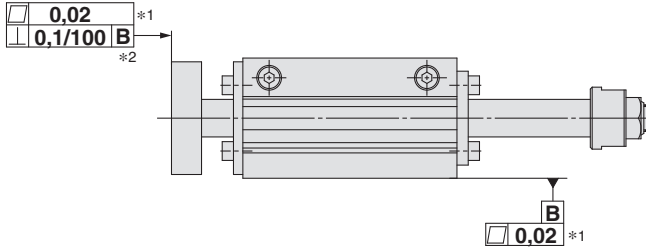
Ideal zur Positionierung von Werkstücken geeignet

Kompaktzylinder mit Führung und Anschlag

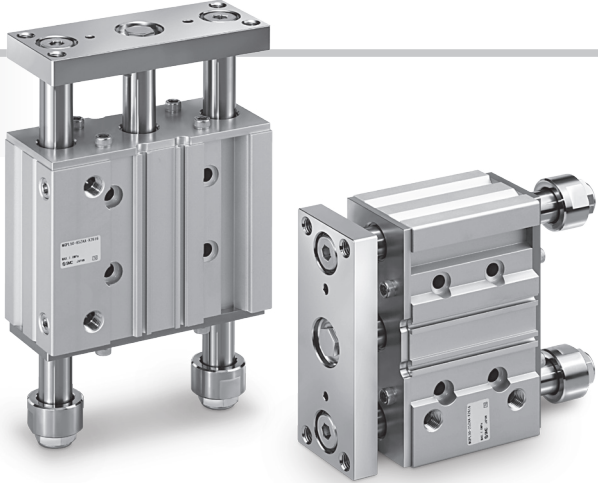
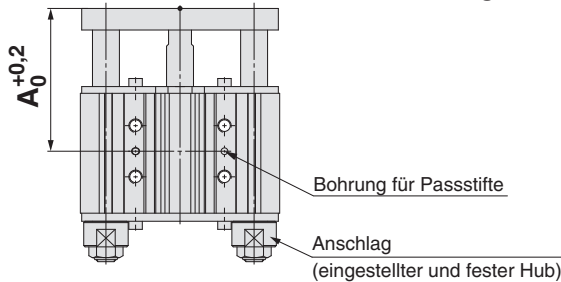
Montagepositionen mit hoher Präzision

Hochpräzises Positionieren selbst nachdem der Zylinder ausgetauscht wurde.

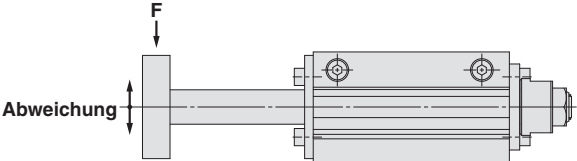
- Montagegenauigkeit
Ebenheit 0,02 (*1) Rechtwinkligkeit 0,1 (*2)



- Ausfahrhub
Präzision der Endposition $+0,2$
 0 mm



- Plattenverschiebung max. $\pm 0,2$
Bei voll ausgefahrener Platte, Hub 65 mm, mit 196 N einwirkender Seitenlast.



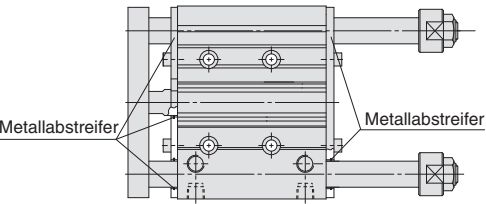
■ Magnetfeldresistenter Signalgeber D-P3DWA erhältlich

<Verwendbare Signalgeber>

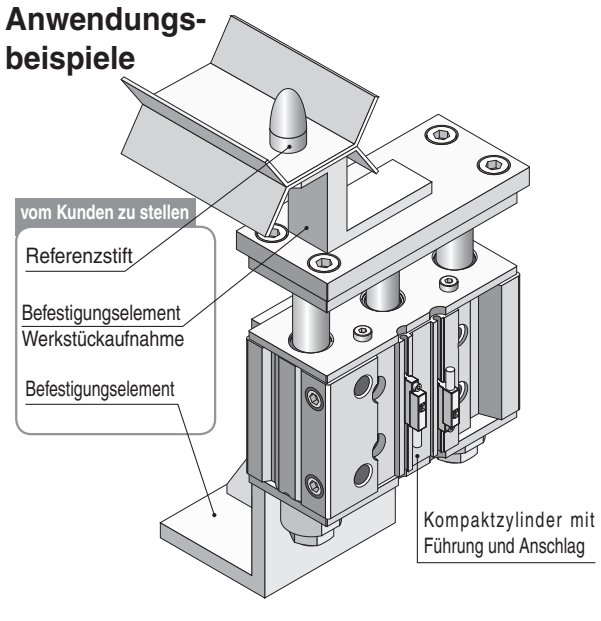
- magnetfeldresistenter Signalgeber:
D-P3DWA□, D-P4DW□
- kleiner Signalgeber:
D-M9□, D-A9□



■ Metallabstreifer ist jetzt Standard



Anwendungsbeispiele



MGPL50-X2616

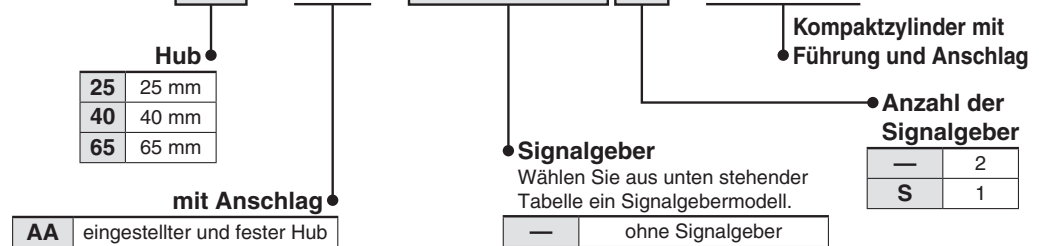
Kompaktzylinder mit Führung und Anschlag

MGPL50-X2616

Ø 50

Bestellschlüssel

MGPL50-40 Z AA - P3DWA - X2616



Signalgebermodelle: Siehe Leitfaden für Signalgeber auf www.smc.eu für nähere Informationen zu Signalgebern.

Magnetfeldresistente Signalgeber

Ausführung	Signalgebermodell	verwendbares Magnetfeld	elektrischer Eingang	Betriebsanzeige	Verdrahtung (verwendete Pin-Nr.)	Betriebsspannung	Anschlusskabellänge	zulässige Last
elektronischer Signalgeber	D-P3DWASC	AC-Magnetfeld (AC-Schweißgerät-Magnetfeld einphasig)	vorverdrahteter Stecker	2-farbig	2-Draht-System (3-4)	24 V DC	0,3 m	Relais, SPS
	D-P3DWASE		2-Draht-System (1-4)		0,5 m			
	D-P3DWA		2-Draht		3 m			
	D-P3DWAL		2-Draht-System (3-4)		5 m			
	D-P3DWAZ		2-Draht-System (1-4)		0,3 m			
	P4DWSC*1		2-Draht		3 m			
	P4DWSE*1		eingegossene Kabel		5 m			
	P4DWL*1		eingegossene Kabel		5 m			

*1: Bei Montage der Signalgeber D-P4DW auf derselben Oberfläche kann es sein, dass eine Einstellung auf den optimalen Schaltpunkt bei einem Hub von 25 mm nicht möglich ist. In diesem Fall wird die Ausführung D-P3DWA empfohlen.

Kleine Signalgeber Kleine Signalgeber können nicht bei starken Magnetfeldern eingesetzt werden.

Ausführung	Sonderfunktion	elektrischer Eingang	Betriebsanzeige	Verdrahtung (Ausgang)	Betriebsspannung		Signalgebermodell		Anschlusskabellänge [m]				vorverdrahteter Stecker	zulässige Last			
					DC	AC	senkrecht	axial	0,5 (—)	1 (M)	3 (L)	5 (Z)					
elektronischer Signalgeber	—	eingegossene Kabel	ja	3-Draht (NPN)	24 V	5 V, 12 V	—	M9NV	M9N	●	●	●	○	○	Relais, SPS		
				3-Draht (PNP)				M9PV	M9P	●	●	●	○	○		IC-Steuerung	
				2-Draht				M9BV	M9B	●	●	●	○	○		—	
				3-Draht (NPN)				M9NWW	M9NW	●	●	●	○	○		IC-Steuerung	
	Diagnoseanzeige (2-farbige Anzeige)			wasserfest (2-farbige Anzeige)				3-Draht (PNP)	M9PWV	M9PW	●	●	●	○		○	—
								2-Draht	M9BWV	M9BW	●	●	●	○		○	—
								3-Draht (NPN)	M9NAV	M9NA	○	○	●	○		○	IC-Steuerung
								3-Draht (PNP)	M9PAV	M9PA	○	○	●	○		○	—
Reed-Schalter	—	eingegossene Kabel	ja	3-Draht-System (entspricht NPN)	24 V	5 V	—	A96V	A96	●	—	●	—	—	IC-Steuerung		
				2-Draht				A93V*1	A93	●	●	●	●	—	—	Relais, SPS	
								A90V	A90	●	—	●	—	—	—	IC-Steuerung	
				Pos.													

*1: Das Anschlusskabel mit 1 m ist nur mit der Ausführung D-A93 verwendbar.

*: Elektronische Signalgeber mit der Markierung „○“ werden auf Bestellung gefertigt.

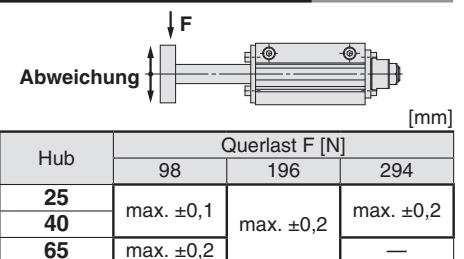
*: Signalgeber und Befestigungselemente werden mitgeliefert (nicht montiert).

*: Symbole für Anschlusskabellänge: 0,5 m.....— Beispiel: M9NWW
 1 m.....M Beispiel: M9NWWM
 3 m.....L Beispiel: M9NWWL
 5 m.....Z Beispiel: M9NWWZ

Technische Daten

Kolbendurchmesser [mm]	50		
Hub [mm]	25	40	65
max. Betriebsdruck	1,0 MPa		
Prüfdruck	1,5 MPa		
min. Betriebsdruck	0,14 MPa		
Umgebungstemperatur	-10 bis 60 °C		
Medientemperatur	-10 bis 60 °C		
Dämpfung	mit elastischer Dämpfung an beiden Enden (Der Ausfahrhub wird durch den Anschlag gestoppt).		
Gewicht	4,4 kg	4,7 kg	4,9 kg

Plattenverschiebung

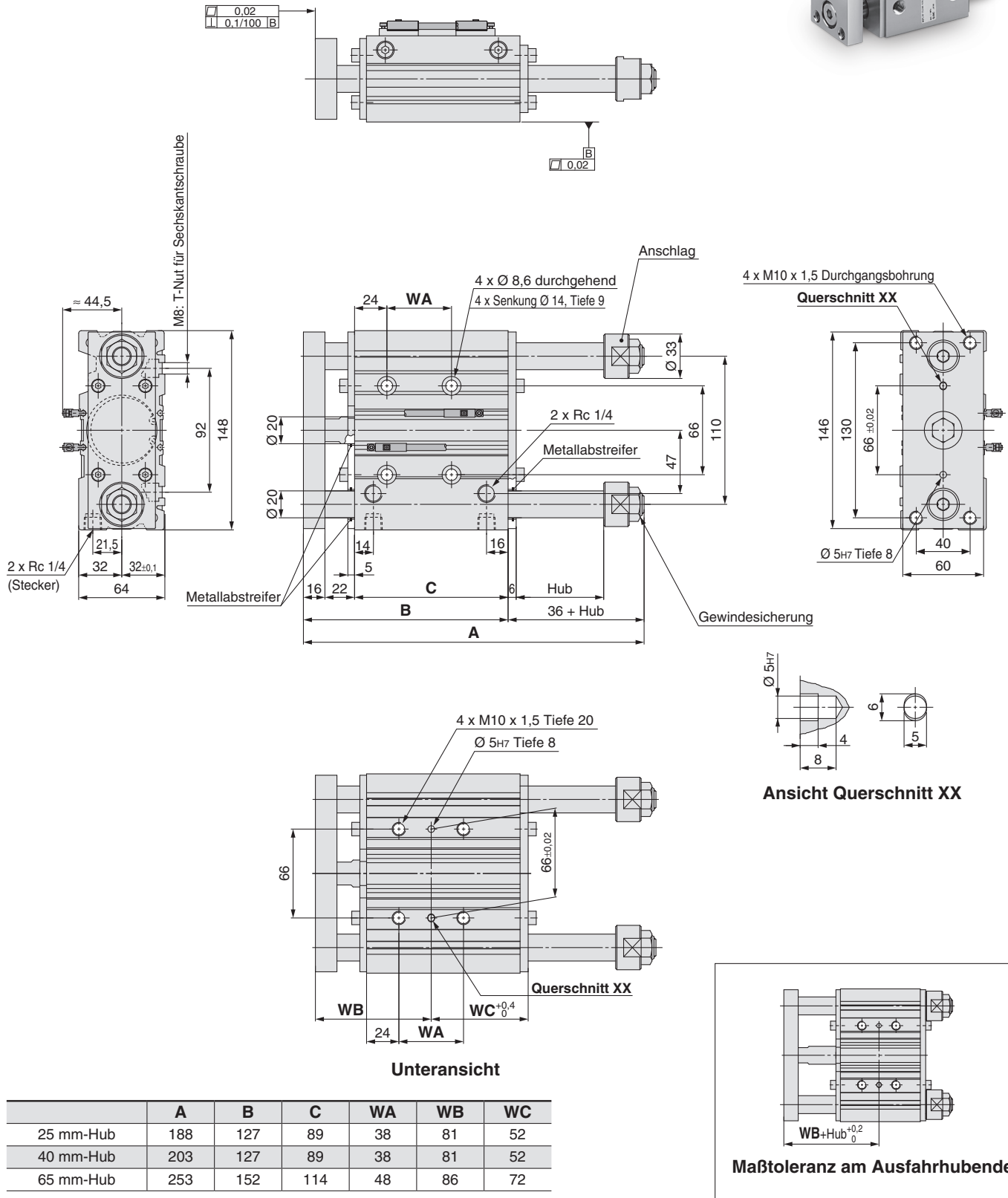
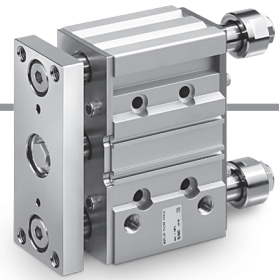


Kompaktzylinder mit Führung und Anschlag **MGPL50-X2616**

Abmessungen

MGPL50-□ZAA-□-X2616

※: mit Signalgeber (D-P3DWA)



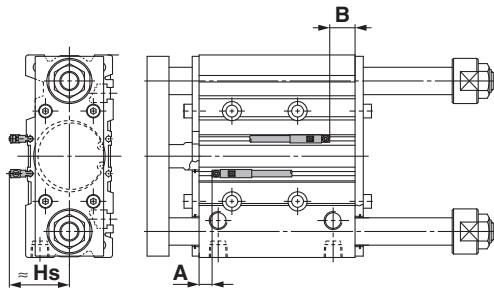
	A	B	C	WA	WB	WC
25 mm-Hub	188	127	89	38	81	52
40 mm-Hub	203	127	89	38	81	52
65 mm-Hub	253	152	114	48	86	72

※: Der Zylinderanschlag ist nicht einstellbar.
(Markierung auf Anschlagmutter)
Wird der Anschlag neu justiert, übernimmt SMC keine Garantie für die Maßtoleranz von WB + Hub $^{+0.2}_0$.

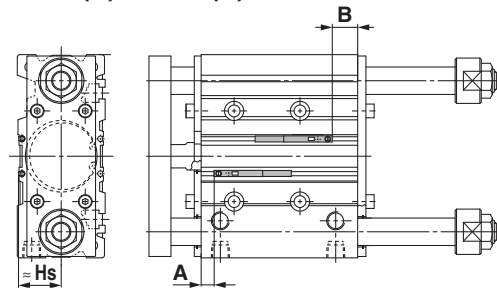
MGPL50-X2616

Signalgeber-Einbaulage (Erfassung am Hubende) und Einbauhöhe

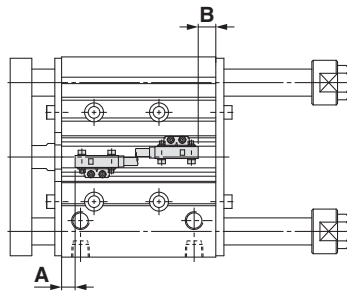
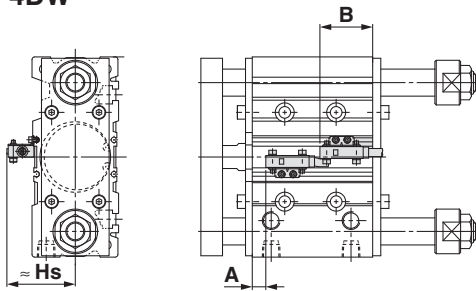
D-P3DWA



D-M9□(V)/D-M9□W(V) D-M9□A(V)/D-A9□(V)



D-P4DW



40 mm Hub: D-P4DW□.....Wenn zwei Signalgeber montiert sind.

65 mm Hub: D-P4DW□.....Wenn zwei Signalgeber montiert sind.

Signalgeber-Einbaulage

[mm]

Signalgebermodell	verwendbarer Hub	D-P3DWA		D-P4DW		D-M9□(V) D-M9□W(V) D-M9□A(V)		D-A9□(V)	
		A	B	A	B	A	B	A	B
Kolben-Ø 50	25	24,5	18,5	—	—	29	23	25	19
	40	9,5	18,5	7	42	14	23	10	19
	65	9,5	18,5	7	16	14	23	10	19

Signalgeber-Einbauhöhe

[mm]

Signalgebermodell	D-P3DWA	D-P4DW	D-M9□V D-M9□WV D-M9□AV	D-A9□V
Kolben-Ø 50	Hs 44,5	Hs 50,5	Hs 38,5	Hs 36

Betriebsbereich

[mm]

Signalgebermodell	Betriebsbereich
D-P3DWA	6
D-P4DW	5
D-M9□(V) D-M9□W(V) D-M9□A(V)	6
D-A9□(V)	9,5

*: Die Angaben zum Betriebsbereich sind Richtwerte einschließlich Hysterese, für die keine Garantie übernommen wird (Streuung etwa ±30 %). Je nach Umgebungsbedingungen sind große Schwankungen möglich.

Bestell-Nr. Signalgeber-Befestigungselement/Montageart

verwendbare Signalgeber	D-P3DWA	D-M9□ D-A93	D-A9□ (außer D-A93)
Bestell-Nr. Signalgeber-Befestigungselement	Da der Signalgeber direkt montiert ist, ist kein Befestigungselement erforderlich.		
Signalgeber-Anzugsdrehmoment	0,2 bis 0,3 N·m	0,05 bis 0,15 N·m	0,1 bis 0,2 N·m

verwendbare Signalgeber	D-P4DW
Bestell-Nr. Signalgeber-Befestigungselement	BMG7-032
Signalgeber-Anzugsdrehmoment	M3: 0,5 bis 0,6 N·m, M2,5: 0,25 bis 0,35 N·m
Sortiment/Gewicht der Anschlusssteile der Signalgeber-Befestigungselemente	<ul style="list-style-type: none"> • Signalgeber-Befestigungselement • Signalgeber-Befestigungsmutter • Innensechskantschraube (M3 x 0,5 x 14 L, mit Federscheibe) • Innensechskantschraube (M2,5 x 0,45 x 5 L) • Federscheibe (für M2,5) Gewicht = 12 g

SMC Corporation

SMC CORPORATION
Akihabara UDX 15F, 4-14-1, Sotokanda, Chiyoda-ku, Tokyo 101-0021, JAPAN
Phone: 03-5207-8249 FAX: 03-5298-5362
SMC CORPORATION All Rights Reserved

European Marketing Centre (EMC)

Zuazobidea 14, 01015 Vitoria
Tel: +34 945-184 100 Fax: +34 945-184 124
URL <http://www.smc.eu>