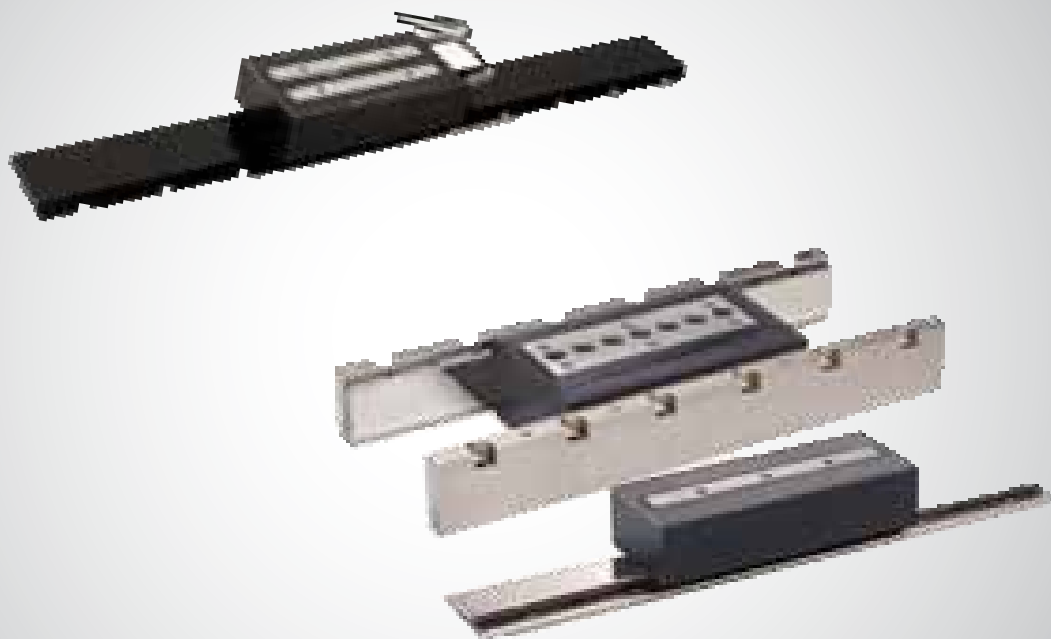


Traffa



Technisches Büro Traffa

Linearer Servomotor



Innovative Antriebslösungen

Der optimale Antrieb individuell für Ihre Anforderung

Lineare Servomotoren

LM-H3 Serie

Ausführung mit Eisenkern für platzsparende Aufbauten. Die magnetische Anziehungskraft trägt zu einer hohen Steifigkeit bei.

LM-F Serie

Kompakter Linearmotor mit Eisenkern. Durch die integrierte Flüssigkeitskühlung verdoppelt sich die Dauerkraft. Die magnetische Anziehungskraft trägt zu einer hohen Steifigkeit bei.

LM-K2 Serie

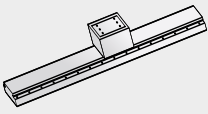
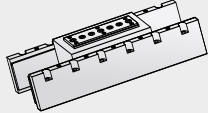
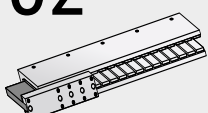
Ausführung mit Eisenkern und magnetischer Gegenkraft. Die magnetische Gegenkraft erhöht die Lebensdauer der Linearführungen und trägt zu geringeren Geräuschemissionen bei.

LM-U2 Serie

Die Ausführung ohne Eisenkern hat den Vorteil, dass keine magnetischen Anziehungskräfte entstehen. Dadurch haben diese Motoren eine hohe Gleichlaufgüte bei höchster Dynamik.

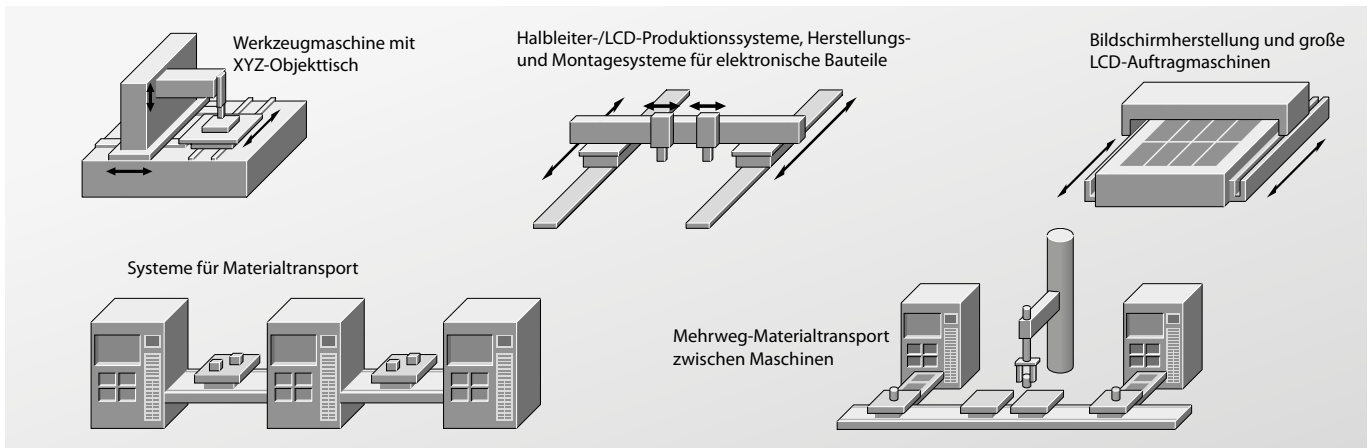
2

Servomotoren

Motorserie	Max. Geschwindigkeit	Dauerkraft [N]	Servomotor		Motorausführung		Passende Servoverstärker MR-J4A/B																				
			Primärteil (Spule)	Sekundärteil (Magnet)	Spannung	Schutzart	10	20	40	60	70	100	200	350	500	700	11K	15K	22K	MR-J4W2B	MR-J4W3B						
LM-H3 	3,0	70	LM-H3P2A-07P-BSSO	LM-H3S20-288-BSSO,	200 V AC	IP00			●												●						
				LM-H3S20-384-BSSO,																				●			
				LM-H3S20-480-BSSO,																					●		
		3,0	120	LM-H3P3A-12P-CSSO			LM-H3S30-288-CSSO,				●													●			
	LM-H3P3B-24P-CSSO			LM-H3S30-384-CSSO,																					●		
	LM-H3P3C-36P-CSSO			LM-H3S30-480-CSSO,																						●	
		3,0	240	LM-H3P3D-48P-CSSO			LM-H3S30-768-CSSO																		●		
	LM-H3P7A-24P-ASSO			LM-H3S70-288-ASSO,																					●		
	LM-H3P7B-48P-ASSO			LM-H3S70-384-ASSO,																						●	
	LM-H3P7C-72P-ASSO			LM-H3S70-480-ASSO,																						●	
	2,0	300	LM-FP2B-06M-1SSO	LM-FS20-480-1SSO,	400 V AC	IP00																					
LM-FP2D-12M-1SSO			LM-FS20-576-1SSO																								
LM-FP2F-18M-1SSO																											
LM-FP4B-12M-1SSO			LM-FS40-480-1SSO,																								
LM-FP4D-24M-1SSO			LM-FS40-576-1SSO																								
	2,0	600	LM-FP4F-36M-1SSO	LM-FS40-576-1SSO																							
LM-FP4H-48M-1SSO																											
	2,0	1200	LM-FP5H-60M-1SSO	LM-FS50-480-1SSO,																							
					LM-FS50-576-1SSO																						
LM-K2 	2,0	120	LM-K2P1A-01M-2SS1	LM-K2S10-288-2SS1,	200 V AC	IP00			●																		
			LM-K2P1C-03M-2SS1	LM-K2S10-384-2SS1,																							
		2,0	360	LM-K2P2A-02M-1SS1			LM-K2S10-480-2SS1,																				
	LM-K2P2C-07M-1SS1			LM-K2S10-768-2SS1																							
		2,0	720	LM-K2P2E-12M-1SS1			LM-K2S20-288-1SS1,																				
	LM-K2P3C-14M-1SS1			LM-K2S20-384-1SS1,																							
	2,0	1400	LM-K2P3E-24M-1SS1	LM-K2S20-480-1SS1,																							
					LM-K2S20-768-1SS1	LM-K2S30-288-1SS1,																					
	2,0	2400		LM-K2S30-384-1SS1,																							
					LM-K2S30-480-1SS1,	LM-K2S30-768-1SS1																					
LM-U2 	2,0	50	LM-U2PAB-05M-0SSO	LM-U2SA0-240-0SSO,	200 V AC	IP00			●																		
			LM-U2PAD-10M-0SSO	LM-U2SA0-300-0SSO,																							
			LM-U2PAF-15M-0SSO	LM-U2SA0-420-0SSO																							
		2,0	75	LM-U2PBB-07M-1SSO			LM-U2S80-240-1SSO,																				
	LM-U2PBD-15M-1SSO			LM-U2S80-300-1SSO,																							
	LM-U2PBF-22M-1SSO			LM-U2S80-420-1SSO																							
		2,0	400	LM-U2P2B-40M-2SSO																							
	LM-U2P2C-60M-2SSO			LM-U2S20-300-2SSO,																							
	LM-U2P2D-80M-2SSO			LM-U2S20-480-2SSO																							

Bitte wenden Sie sich bei Bedarf an Ihren Mitsubishi Electric-Vertriebspartner.

Anwendungsbeispiele





Technisches Büro Traffa

Zentrale:
TBT Technisches Büro Traffa e.K.
Theodor-Heuss-Str. 8
D- 71336 Waiblingen
Tel.: +49 (0) 71 51 / 604 24-0
Fax.: +49 (0) 71 51 / 604 24-40
info@traffa.de
www.traffa.de

NL Bayern:
TBT Technisches Büro Traffa e.K.
Schöneckerstr. 4
D- 91522 Ansbach
Tel.: +49 (0) 981 / 48 78 66-50
Fax.: +49 (0) 981 / 48 78 66-55
mail@traffa.de
www.traffa.de